

УДК 339.92

*Кочнева С.В.*

*студент*

*Научный руководитель: Хорина И.В., к.э.н*

*Самарский государственный технический университет*

**ОСОБЕННОСТИ ТАМОЖЕННОГО КОНТРОЛЯ В  
ОТНОШЕНИИ ВВОЗИМЫХ И ВЫВОЗИМЫХ КУЛЬТУРНЫХ  
ЦЕННОСТЕЙ**

*Аннотация: Важная роль в регулировании культурных ценностей на территории РФ отводится Федеральной таможенной службе. Таможенные органы обеспечивают соблюдение законодательства, в части контроля за порядком перемещения культурных ценностей, помогая сохранить культурное наследие страны. В статье определяется сущность и цель выявления особенностей организации таможенного контроля в отношении ввозимых, вывозимых культурных ценностей и проблемы, связанные с их перемещением.*

*Ключевые слова: культурные ценности, культурное наследие, таможенный контроль, разрешительные документы.*

*Kochneva S.V.*

*student*

*Scientific leader: Horina I.V., Candidate of Economic Sciences*

*Samara State Technical University*

**PECULIARITIES OF CUSTOMS CONTROL IN RESPECT OF  
IMPORTED AND EXPORTED CULTURAL VALUES**

*Abstract: An important role in the regulation of cultural values on the territory of the Russian Federation is assigned to the FCS. Customs authorities ensure compliance with legislation, in terms of control, over the order of movement of cultural property, helping to preserve the cultural heritage of the country. The article defines the essence and purpose of identifying the features*

*of the organization of customs control in relation to imported and exported cultural values and the problems associated with their movement.*

*Keywords: cultural values, cultural heritage, customs control, permits.*

Культурные ценности — движимые и недвижимые предметы материального мира, созданные 50-100 лет назад и более, имеющие историческое, художественное и научное значение для каждого народа. Культурное наследие соотносится с этим понятием как общее явление и определяется как совокупность всех культурных ценностей. В настоящее время эти термины используются в законодательстве РФ как тождественные. Из-за различного толкования создаются определенные сложности в правоприменительной практике.

На сегодняшний момент ввоз и вывоз культурных ценностей регламентируется нормативно-правовой базой, которая направлена на развитие международного сотрудничества и предотвращение незаконно ввезенных и вывезенных ценностей.

Таможенный контроль осуществляется в форме таможенного досмотра и проверки документов, прилагаемых к культурной ценности. В отличие от других товаров они подвергаются обязательному визуальному осмотру и прохождению физического лица через «красный коридор».

При ввозе в РФ, в том числе на период временного пребывания, осуществляется их таможенное декларирование. Культурные ценности ввозятся с освобождением от уплаты таможенных пошлин и налогов, при условии, что такие товары относятся для стран, входящих в ЕАЭС [1].

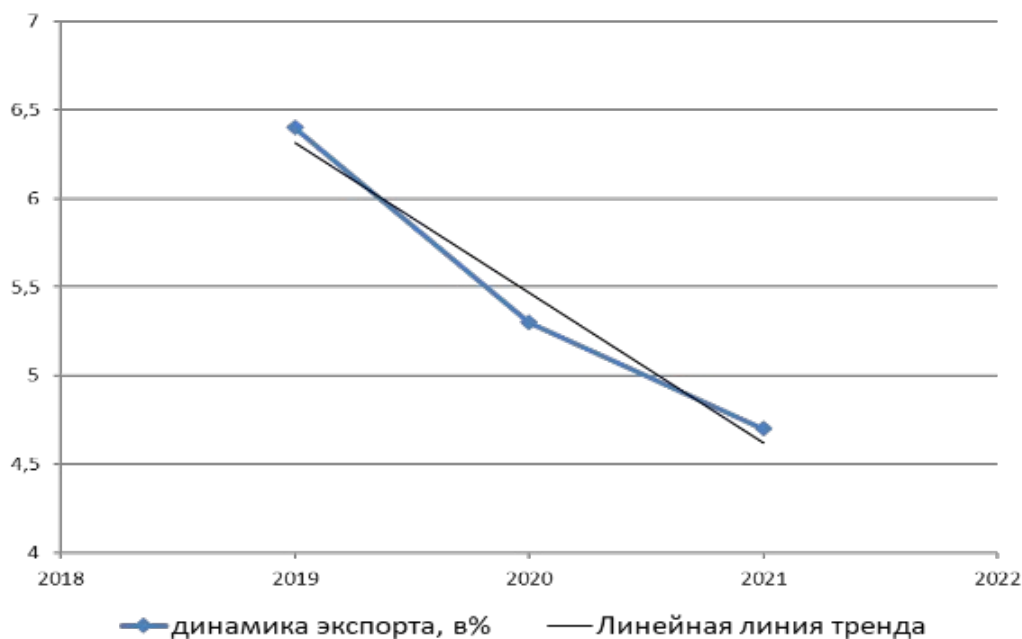


Рис. 1 Динамика экспорта культурных ценностей через границу РФ в период с 2018 – 2022 г.г. [2]

Вывоз осуществляется при представлении таможенному органу при наличии заключения (разрешительного документа) или пассажирской таможенной декларации. Как можно увидеть на графиках рис.1,2 их динамика снизилась. Это можно связать с принятыми пакетами санкций против РФ, которые ограничивают возможности перемещения культурных ценностей через границу.

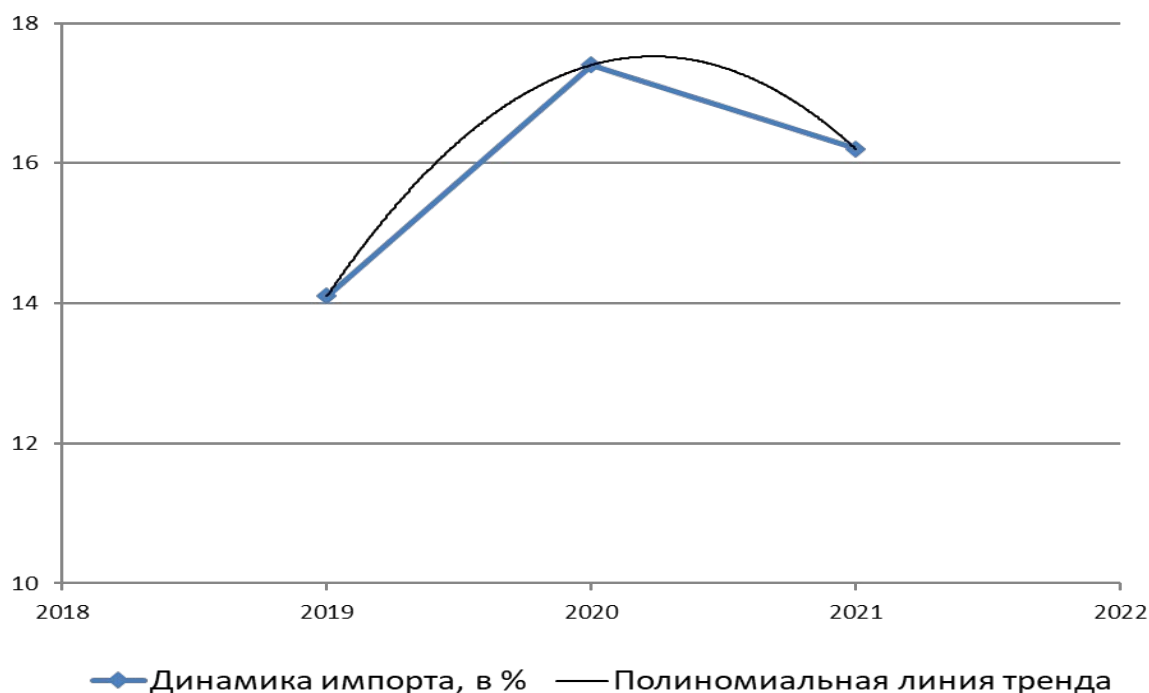


Рис. 2 Динамика импорта культурных ценностей через границу РФ с 2018 – 2022 г.г. [2]

В РФ, уполномоченным на согласование заявлений о выдаче лицензий и оформлении других разрешительных документов является Министерство культуры России.

Таблица 1 – Документы для перемещения культурных ценностей

Предмет перемещения	Ввоз	Временный ввоз	Вывоз	Временный вывоз
Предмет культурного назначения, (не относящийся к культурным ценностям)	Без предъявления разрешительных документов на ввоз, экспертиза проводится по желанию лица, необходимо заполнить ПТД (для физических лиц) или ДТ (для юридических лиц)		Без предъявления разрешительных документов, необходимо произвести экспертизу и представить экспертное заключение	Без предъявления разрешительных документов, экспертиза — по желанию лица, заполнение ПТД или ДТ
Культурная ценность, не подпадающая под разрешительный порядок вывоза			Необходимо произвести экспертизу и представить экспертное заключение или уведомление	
Культурная ценность, подпадающая под разрешительный порядок вывоза	Необходимо произвести экспертизу и представить экспертное заключение, заполнить ПТД или ДТ		Необходимо произвести экспертизу, представить экспертное заключение и разрешительный документ на вывоз (лицензию или заключение)	
Культурная ценность особого значения			Вывоз таких товаров запрещен	Необходимо произвести экспертизу, представить экспертное заключение и разрешительный документ на вывоз (лицензию или заключение)

В большинстве случаев нарушение таможенного законодательства при ввозе и вывозе ценностей совершается гражданами в силу их незнания

и плохой информированности. Однако, значительная часть правонарушений совершается умышленно. Так происходит, когда культурные ценности вывозятся из страны с целью дальнейшей продажи, а также получения вознаграждения за их провоз. В этих случаях они перемещаются, как правило, с сокрытием от таможенного контроля. В настоящее время за перевозку через таможенную границу с нарушениями требований предусмотрена административная и уголовная ответственность.

Анализируя данные, было выявлено, что чаще всего предметами правонарушений являются картины, монеты, ордена и медали Великой Отечественной войны, антикварное холодное оружие, предметы культов и религий, в частности иконы.

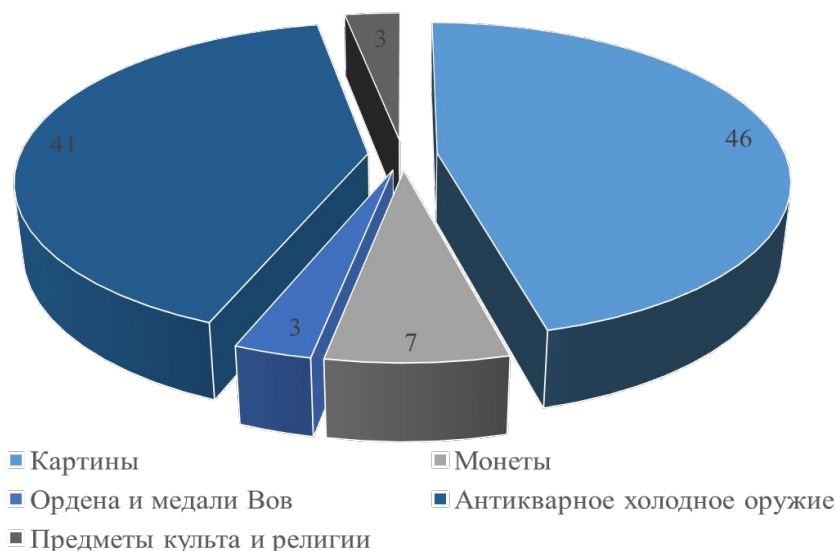


Рис. 3 Предметы правонарушений [3]

Для проведения многофакторного корреляционно-регрессионного анализа были взяты следующие показатели:

Y- Доходы государственного бюджета от ввоза/вывоза культурных ценностей

X1- экспорт культурных ценностей за 2019-2022 г.

X2- импорт культурных ценностей за 2019-2022 г.

X3- число случаев правонарушений культурных ценностей за 2019-2022 г.

В результате получили функциональную зависимость вида:

$$Y = f\{X_1, X_2, X_3\}$$

Далее рассчитываются парные коэффициенты корреляции между результативным признаком (Y) и остальными показателями. В итоге была получена таблица парных коэффициентов корреляции. Чем больше абсолютная величина коэффициентов, тем большее влияние оказывает факторный признак на результативный показатель.

Далее переходим к регрессионному анализу, который используется для исследования воздействия на отдельную зависимую переменную факторов.

Коэффициент детерминации равен 1. Он определяется на основе сравнения значений Y и значений полученных на основе расчетных данных. Он характеризует тесноту взаимосвязи между факторными признаками и результативным показателем.

R- квадрат изменяется от 0 до 1 (в расчетах он равен 0,89). Это говорит о том, что были правильно подобраны факторы и теснота связи достаточно сильная.

Таблица 1. Регрессионная статистика

Показатель	Величина
Коэффициент детерминации	1
Нормированный R-квадрат	0,89
Стандартная ошибка	0
Наблюдения	4

На основе полученного ряда коэффициентов составлено уравнение регрессии:

$$Y = 2,804 + 0,019X_1 + 0,735X_2 - 0,027X_3$$

Полученная модель показывает, что в совокупности ежегодно от перемещения культурных ценностей в государственный бюджет будет поступать 2,8%. От экспорта доход будет составлять 0,02%, от импорта 0,7%. Число правонарушений будет снижаться, и пополнение доходной части бюджета уменьшится на 0,03%.

Полученная модель может использоваться и для прогнозирования доходов на следующий год. Прогноз доходов РФ можно получить с помощью статистической функции «тенденция» и подставлении в нее прогнозных значений.

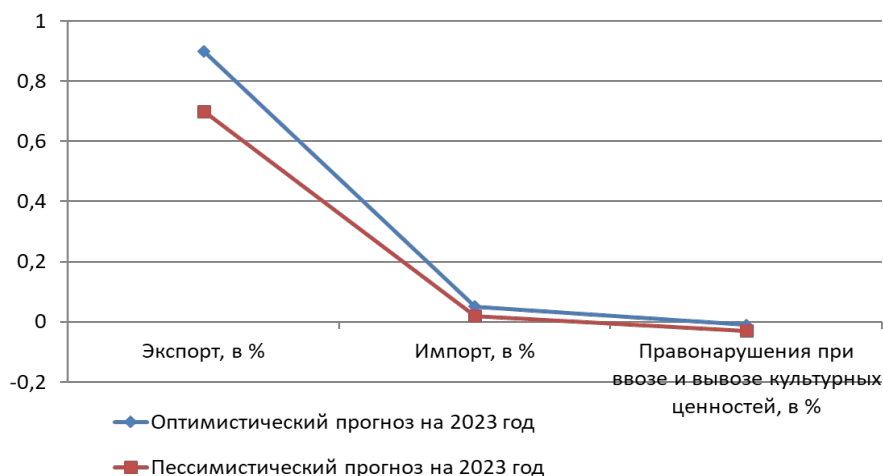


Рис. 4 Прогноз доходов государства РФ при ввозе и вывозе культурных ценностей

Анализ практики проведения таможенного контроля культурных ценностей, позволил выявить ряд проблем, осложняющих деятельность должностных лиц таможенных органов и снижающих эффективность таможенного контроля.

Первая проблема состоит в различной детерминации понятий «культурная ценность» в российском праве. Для решения предлагается единообразно определить терминологию [4].

Вторым вопросом является незнание гражданами порядка перемещения культурных ценностей. Рекомендуется расширить подобную практику информирования на все таможи РФ.

Третье это идентификации культурных ценностей: то есть определения соответствия предмета разрешительному документу. Решением могло бы стать нанесение специальной маркировки, позволяющей должностным лицам гарантированно установить, что вывозятся именно те предметы, на которые было получено разрешение [5].

Еще одной проблемой является перемещение с обманным использованием документов. Сложность выявления подобных правонарушений заключается в том, что большинство фальшивых и подложных документов изготавливаются высококлассными специалистами. Выходом из ситуации может стать координация деятельности таможенных органов и Министерства культуры посредством создания механизмов взаимодействия и своевременной передачи информации между этими контролирующими органами.

#### **Использованные источники:**

1. StudFiles [Электронный ресурс]// Файловый архив студентов.- URL: <https://studfile.net>
2. Сайт ФТС [Электронный ресурс]// Полезная информация и материалы.- URL: <https://customs.gov.ru/>
3. Сайт МВД [Электронный ресурс]// Полезная информация и статистические материалы.- URL: <https://мвд.пф/mvd/structure1/>
4. Сайт статистика [Электронный ресурс]// Статистика по ввозимым и вывозимым культурным ценностям.- URL: <https://statimex.ru/statistic/97/export/def/world/RU/>
5. Статистическая информация [Электронный ресурс]// Аналитическая статистика.- URL: <https://ru-stat.com/analytics/7861>